

# GRIASS DI!

02  
2020

---

## GUT VERSORGT

Unser Ökostrom  
wird günstiger

3

---

## DAS STADTWERK VOR ORT

Der Garant  
für Ihre Sicherheit

4



STROM



E-MOBILITY



GAS



FERNWÄRME



FOTOVOLTAIK

NEU-ESTING  
GRASSLING

ESTING

OLCHING

GEISELBULLACH



STADTWERKE  
OLCHING

STADTWERKE



Liebe Leserinnen,  
liebe Leser,

die Energiewende gehört zu den großen Herausforderungen unserer Zeit. Dabei spielt das Stadtwerk vor Ort eine wichtige Rolle. Wir sind das Bindeglied zwischen Bürgern und Entscheidern und ermöglichen es den Verbrauchern, bei den Weichenstellungen mitzuwirken und demokratische Kontrolle auszuüben. Das ist wichtig, denn das Thema geht uns alle an. Der weltweite Klimawandel fordert uns heraus und ist mit der Frage verknüpft, wie in Zukunft die Versorgungssicherheit zu wirtschaftlichen Preisen gewährleistet und unter nachhaltigen Bedingungen verwirklicht werden kann. Es muss gehandelt werden – und zwar jetzt, um die sichtbaren Folgen des Klimawandels für unsere Kinder und nachfolgenden Generationen zu begrenzen. Ideen, Konzepte und Strategien müssen vom Kopf auf die Beine gestellt werden. Dies ist unter anderem Hauptaufgabe der Stadtwerke Olching – als Impulsgeber für Energie und Wärme in Olching. Darüber hinaus geht es aber auch um übergeordnete Energie- und Klimapolitik. Wir müssen alle Kräfte in Wirtschaft und Politik und mit Ihnen – unseren Kunden – bündeln, denn nur wenn alle an einem Strang ziehen, kann der dringend notwendige Umbau gelingen – in Olching, für Olching und für unsere Zukunft.

Ihr Thomas Grulke  
Geschäftsführer Stadtwerke Olching



8



12

## Inhalt

- |   |   |
|---|---|
| <b>3</b> ÖKOSTROM<br>Preise sinken                            | <b>11</b> MIETERSTROM<br>Bauprojekt „Großer Berg“                           |
| <b>4</b> SERVICE<br>Das Stadtwerk vor Ort                     | <b>12</b> E-MOBILITÄT<br>Intelligente Ladelösungen                          |
| <b>6</b> ENERGIEVERSORGUNG<br>Stromnetz<br>in regionaler Hand | <b>14</b> ENERGIE-TONI/REZEPT<br>• „Grias di, Olching“<br>• Marzipanwaffeln |
| <b>7</b> AKTUELL<br>Energie-Frühstück                         | <b>15</b> ENERGIESPARTIPP<br>Clever im Homeoffice                           |
| <b>8</b> ENERGIEVERSORGUNG<br>Multitalent Erdgas              | <b>16</b> GEWINNSPIEL/IMPRESSUM<br>Mitmachen und gewinnen                   |
| <b>10</b> FERNWÄRME<br>Neue Projekte                          |   |

## Wir sind für Sie da!

**Persönliche Beratung  
in unserem Kundencenter  
im Ilzweg 1**

**Per Telefon  
oder E-Mail**

**Rund um die Uhr  
im Internet**

**Störungshotline  
24-Stunden-Service**

Öffnungszeiten:  
Montag bis Freitag 9 bis 12 Uhr

Telefon 08142 448 468-0  
info@sw-olching.de

www.stadtwerke-olching.de

**Telefon 08142 448468-88**

# UNSER ÖKOSTROM WIRD GÜNSTIGER

Es gibt gute Nachrichten für unsere Stromkunden. Im kommenden Jahr können wir die Preise für den Olchinger Ökostrom senken. Mit den neuen Olching-Strom-FIX-Verträgen bieten wir nicht nur günstigere Tarife, sondern sorgen auch weiterhin mit einer zweijährigen Laufzeit für Preissicherheit. Wer wechselt oder Neukunden wirbt, erhält zudem einen attraktiven Bonus.



Am Strommarkt ist vieles in Bewegung. Die Vergünstigungen, die der Gesetzgeber bei den Steuern und Abgaben beschlossen hat, geben wir ohne Abzüge direkt an unsere Kundinnen und Kunden weiter. Wer jetzt in unseren neuen Tarif **Olching Strom FIX** wechselt, kann sich über eine Grundgebühr von elf Euro pro Monat und einen Verbrauchspreis von 27 Cent je Kilowattstunde freuen. Die günstigen Konditionen können wir Ihnen für eine Laufzeit von zwei Jahren garantieren.

Über unseren oberbayerischen Ökostrom aus Wasserkraft freut sich deshalb nicht nur die Natur, sondern auch Ihr Geldbeutel. Sichern Sie sich beim Wechsel zu unserem **Olching Strom FIX** einen attraktiven Bonus und unsere zünftige Brotzeitbox mit Brotzeitbrett als Dankeschön. Das Angebot gilt übrigens nicht nur für Neukunden – auch unsere Bestandskunden haben Möglichkeiten, in günstigere Tarife zu wechseln. Am besten lassen Sie sich gleich in unserem Kundencenter beraten. Wer Freunde und Bekannte für die Leistungen der Stadtwerke Olching begeistert, kann ebenfalls den Sparstrumpf füllen.

Besonders attraktiv ist der Wechsel in den FIX-Tarif für alle, die noch in der vergleichsweise teuren Grundversorgung sind. Sie werden zudem ein halbes Jahr lang vom Grundpreis befreit. Außerdem gibt es die Vergünstigungen und Boni auch beim Abschluss unserer beliebten Bündelprodukte. Das heißt: Wer seinen Stromvertrag mit einem Gas- oder Fernwärmevertrag kombiniert, kann mehrfach profitieren.

Unser Motto lautet: Rundum gut versorgt aus einer Hand. Deshalb haben wir ein neues Produkt in unsere Angebotspalette aufgenommen. Für Kunden mit einer Wärmepumpe oder E-Heizung gibt es Heizstrom zum Sondertarif. Da unsere Produkte gezielt auf die unterschiedlichen Bedürfnisse der Verbraucher abgestimmt sind, können die Bonuszahlungen von Fall zu Fall variieren. Gern machen wir Ihnen ein maßgeschneidertes Angebot und informieren Sie persönlich darüber, wie Sie vom Wechsel in unseren neuen Strom-FIX-Tarif profitieren können.

## Die FIX-Strom-Brotzeit-Box

Praktisch und lecker geht immer.

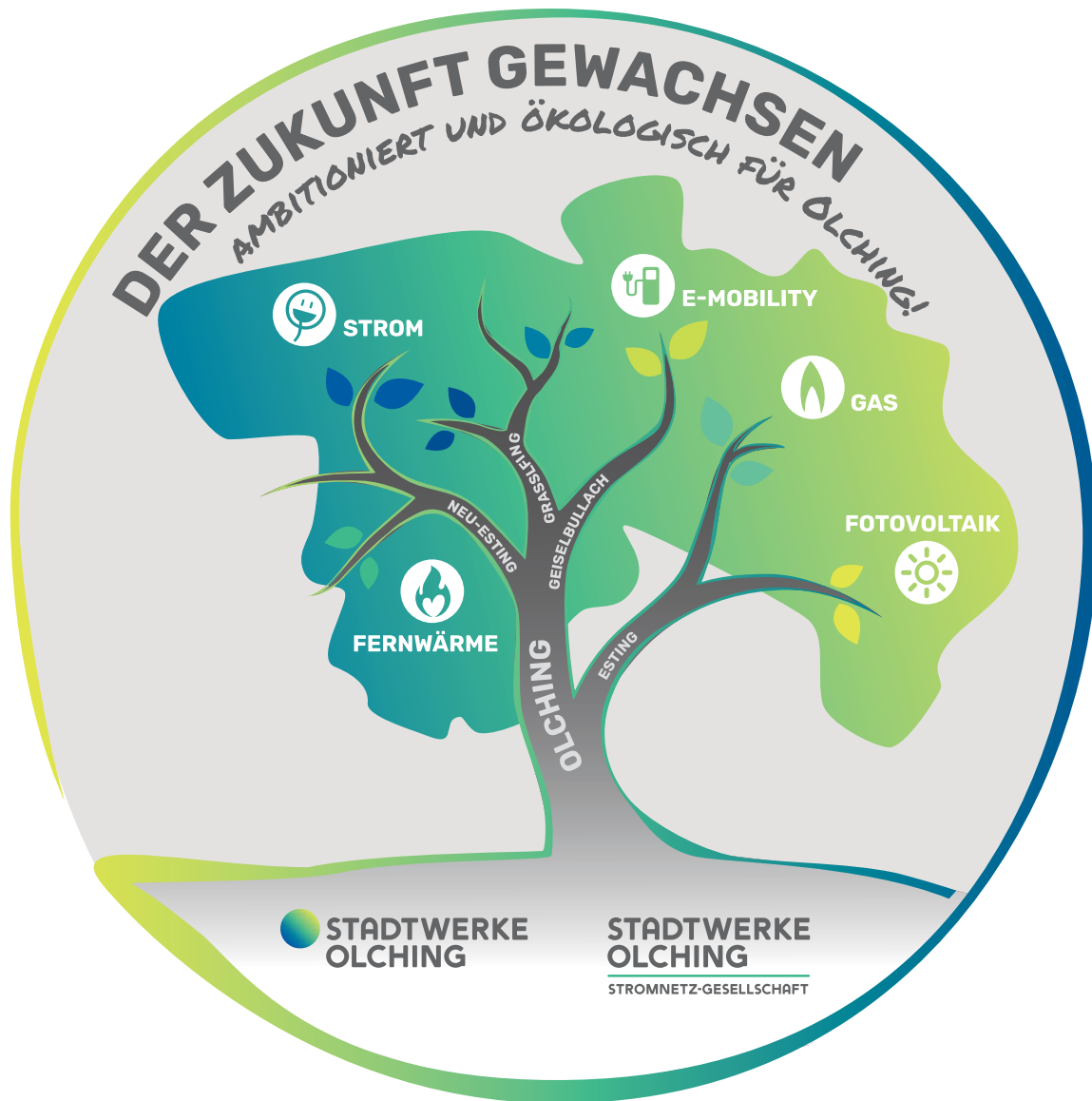
Sie sind auf den Geschmack gekommen, wollen in unseren attraktiven Tarif Olching Strom FIX wechseln oder haben einen Neukunden geworben?

Dann sorgen wir mit unserem Griaß-di-Schmankerl dafür, dass Ihnen auch künftig unterwegs das Wasser im Mund zusammenläuft. Zum Startpaket gehört eine zünftige Brotzeitbox, die das Brett zum Schneiden von Würstl und Kas gleich mitliefert.

**Das Präsent gibt's bei Vertragsabschluss im Kundencenter.**

Unsere Experten im Kundencenter helfen Ihnen gern weiter.

Kontakt unter Telefon  
**08142 448 468 0**  
oder per Mail an  
**info@sw-olching.de**



# DAS STADTWERK VOR ORT DER GARANT FÜR SICHERHEIT

Die Stadtwerke Olching sind ein verlässlicher Partner. Ein kompetentes Team aus erfahrenen Experten, regionale Verbundenheit und das Gespür für die Bedürfnisse der Menschen vor Ort bilden die Basis für stabile Strukturen. Davon haben unsere Kundinnen und Kunden auch während der Corona-Pandemie profitiert.





Ein kleines Virus hat die Welt im Frühjahr grundlegend verändert und uns alle vor neue Herausforderungen gestellt. Auch bei den Olchinger Stadtwerken lief das Krisenmanagement auf Hochtouren. „Das war ein Belastungstest, den wir im Sinne unserer Bürgerinnen und Bürger hervorragend bestanden haben“, stellt Vertriebsleiter Benjamin Gfüllner stolz fest. In schwierigen Zeiten waren die Kundinnen und Kunden rundum gut versorgt.

Das ist kein Zufall, denn Energieversorger können sich keine Kompromisse leisten. „Strom, Gas, Wärme – wir sind als kommunales Unternehmen für die Grundbedürfnisse der Menschen zuständig und müssen die Daseinsvorsorge garantieren. Dieser Verantwortung sind wir uns jeden Tag bewusst“, sagt der Vertriebschef. Daran dürfe auch ein unvorhersehbares und einschneidendes Ereignis wie eine Pandemie nichts ändern.

„In dieser einzigartigen Situation hat sich gezeigt, dass wir gut aufgestellt sind. Wir haben unser Personal so eingeteilt, dass wir immer auf der sicheren Seite waren. Wir haben sofort reagiert und unter Hochdruck neue Konzepte entwickelt“, berichtet Benjamin Gfüllner. Das Krisenmanagement lief Hand in Hand, denn das Stadtwerk vor Ort ist in der Region gut vernetzt. Das ist ein Pluspunkt, der vieles vereinfacht.

„Vertrauen ist eine wichtige Sache, die uns als kommunalen Energieversorger besonders auszeichnet“, weiß der Energieexperte. Die lokale Verankerung und die überschaubaren Strukturen bieten den Menschen in Olching deshalb auch über die Pandemie hinaus einen deutlichen Mehrwert. Dazu gehört etwa der verlässliche und unkomplizierte Zugang zu Zukunftsthemen wie regenerative Energien oder E-Mobilität.

### Immer gut versorgt mit den Stadtwerken Olching

Lange Wege, Warteschleifen oder vorgestanzte Antworten gibt es in Olching nicht. Bei Fragen oder Problemen helfen die Experten in unserem Stadtwerk-Kundencenter gern weiter. „Der persönliche Kontakt ist uns sehr wichtig“, betont Benjamin Gfüllner. Und wenn es die besonderen Umstände erfordern, dann läuft es eben digital. „Wir haben hier in den vergangenen Monaten einen entscheidenden Schritt nach vorn gemacht“, erklärt der Vertriebsleiter.

Die Stadtwerke Olching sind der Zukunft gewachsen. Diese Botschaft spiegelt sich auch in unserem neuen Logo wider. Der Lebensbaum in den Stadtwerke-Farben steht für Unternehmen, die mit starken Wurzeln fest in der Bürgergesellschaft verankert sind. Über den stabilen Stamm werden die einzelnen Ortsteile versorgt. „Strom, Fernwärme, E-Mobilität, Gas und Fotovoltaik

sind die Früchte, die unsere Kunden ernten können“, erklärt Benjamin Gfüllner. Sie bilden gemeinsam die dichte Krone, unter der sich die Bürgerinnen und Bürger unserer Stadt sicher fühlen dürfen.

### Vorteile Ihrer Stadtwerke

Wenn es darum geht, die Weichen für die Zukunft zu stellen, sind die Kompetenz, die Bürgernähe und die Zuverlässigkeit der Stadtwerke vor Ort gefragt.

Diese Vorteile zeichnen uns aus:

- Kurze Wege und persönliche Beratung durch das Kundencenter vor Ort
- Wichtige Rolle als Arbeitgeber und Auftraggeber durch die Kooperation mit lokalen Handwerken und Dienstleistern
- Ein großer Teil der Wertschöpfung bleibt der Region erhalten
- Wir gestalten die Energiewende vor Ort
- Partner für E-Mobilität, Fotovoltaik, Mieterstrommodelle
- Sponsoring von sozialen, sportlichen oder kulturellen Aktivitäten und Einrichtungen

# „WIR ENTSCHEIDEN JETZT SELBST“

Das Stromnetz gehört zu den wichtigsten Lebensadern der Stadt. Zum 1. Januar 2021 übernimmt die neue Stadtwerke Olching Stromnetzgesellschaft den Betrieb des Netzes. Wie die Kunden davon profitieren, erzählt der Geschäftsführer der Stadtwerke, Thomas Grulke, im Interview.

**Herr Grulke, die Stadtwerke sind künftig nicht nur Stromlieferant für die Menschen in Olching, sondern mit der Tochtergesellschaft Stadtwerke Olching Stromnetzgesellschaft auch Betreiber des Netzes. Warum musste dafür extra ein eigenes Unternehmen gegründet werden?**

„Es geht um Transparenz und mehr Wettbewerb. Der Gesetzgeber hat 2005 im Energiewirtschaftsgesetz festgelegt, dass Energieversorgung und Netzbetrieb entflechtet werden müssen. Seitdem sind die Bereiche organisatorisch strikt voneinander zu trennen. Das heißt für uns: Nachdem wir uns 2018 dafür entschieden hatten, das Olchinger Stromnetz zu erwerben, musste dafür eine eigene Gesellschaft gegründet werden.“

**Für welche Netzbereiche ist die Stromnetzgesellschaft verantwortlich?**

„Dazu gehört das Bestandsnetz der Stadt Olching einschließlich des Umspannwerks sowie das Stromnetz im Gewerbepark Geiselbullach. Es ist wichtig, unser Stromnetz bereits jetzt auf die Zukunft vorzubereiten. Im Auftrag der Stadtwerke Olching Stromnetzgesellschaft baut die Bayernwerk AG an der Hugo-Brunninger-Straße deshalb gerade ein modernes Umspannwerk. Im ersten Halbjahr 2021 soll die neue Anlage das bisherige Umspannwerk im Ilzweg komplett ersetzen.“

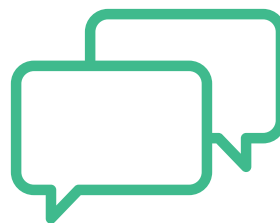
**Welche Vorteile hat die Übernahme des Stromnetzes für Olching?**

„Ein großer Pluspunkt ist der Preisvorteil für unsere Kunden. Die Strukturen in unserem kompakten Stadtnetz sind effektiver und günstiger. Wir haben künftig die Möglichkeit, diese Kostenvorteile direkt an die Verbraucher weiterzugeben. Außerdem können wir den Strom aus erneuerbaren Energieanlagen vor Ort flexibler ins Netz integrieren. Private Erzeuger profitieren zudem von einer schnelleren Bearbeitungszeit und unserem

umfassenden Service. Intelligente Netzsysteme gewinnen in Zeiten der Energiewende an Bedeutung. Versorgungssicherheit, Smart Meter, digitale Stromzähler sowie die Aufnahme und Regelung erneuerbarer Energien sind Zukunftsthemen, für die das regional bewirtschaftete Netz ein großer Vorteil ist. Über den Ausbaustand und die Leistungsfähigkeit unseres Stromnetzes entscheiden wir jetzt selbst.“

**An wen muss man sich künftig wenden, wenn man zum Beispiel Fragen zum Hausanschluss oder der Einspeisungsvergütung von Sonnenstrom hat?**

„Ansprechpartner für alle Themen, die das Stromnetz betreffen, ist künftig die Stadtwerke Olching Stromnetzgesellschaft. Die Informationen dazu gibt es auf unserer Website unter [www.stromnetz-olching.de](http://www.stromnetz-olching.de) und in unserem Kundencenter unter der Telefonnummer **08142 448 4680**.





## FRÜHSTÜCK MIT ENERGIE- BERATUNG

Mit der Energieversorgung kennen sich die Stadtwerke Olching bestens aus. Und weil die Mahlzeit am Morgen eine wichtige Energiequelle ist, verknüpfen wir die Zukunftsthemen mit dem Genussfaktor und laden unsere älteren Mitbürger zu einem Energie-Frühstück ein.

In lockerer Runde kann man sich ohne Zeitdruck informieren. Unsere Energie-Experten garnieren das Frühstück mit interessanten Tipps und stehen für Fragen gern zur Verfügung. Die Einladung gilt für alle Mitbürgerinnen und Mitbürger im Alter von 60 Jahren aufwärts. Einmal im Monat können sie gemeinsam mit dem Stadtwerke-Team auf eine schmackhafte Entdeckungsreise gehen.

Ökostrom, Erdgas, Fernwärme, E-Mobilität, Smarthome oder Fotovoltaik – auf dem Weg zu einer nachhaltigen Energieversorgung gibt es zahlreiche Innovationen. Wie funktioniert das? Was passt für mich? Und lohnt sich das überhaupt noch? Diese Fragen treiben vor allem viele ältere Menschen um. Wir haben uns deshalb für ein Informationsangebot entschieden, das gezielt auf die Bedürfnisse der Altersgruppe 60+ eingeht.

Es muss nicht gleich die neue Heizung sein. Auch im Alltag gibt es viele Ansatzpunkte für sparsamen und umweltschonenden Energieverbrauch. Effiziente Haushaltsgeräte, intelligente Thermostaventile oder vernetzte Stromzähler, richtiges Heizen und Lüften – es gibt viele Stellschrauben, an denen man ganz einfach drehen und mit denen man beachtliche Effekte erzielen kann.

**Nehmen Sie die Gelegenheit zu einer kostenfreien Energieberatung bei Kaffee und Gebäck wahr. Wir freuen uns darauf, mit Ihnen ins Gespräch zu kommen.**

- Die Veranstaltung findet an jedem letzten Freitag im Monat um 9 Uhr am Standort der Stadtwerke im Ilzweg 1 statt.
- Eine vorherige Anmeldung unter [www.stadtwerke-olching.de](http://www.stadtwerke-olching.de), über die von uns im Stadtgebiet verteilten Einladungskarten, per E-Mail unter [info@sw-olching.de](mailto:info@sw-olching.de) oder im Kundencenter unter Telefon **08142 448 468 0** ist unbedingt erforderlich.
- Die jeweils geltenden Hygienebestimmungen im Hinblick auf die Corona-Pandemie werden selbstverständlich eingehalten.
- Sollte die Veranstaltung wegen verschärfter Corona-Vorschriften ausfallen müssen, werden Sie von uns rechtzeitig informiert.



# ERDGAS – DAS VERLÄSSLICHE MULTITALENT

Auf dem Weg zu einer klimaneutralen Energieversorgung für Olching spielt Erdgas eine wichtige Rolle. Solange sich das Fernwärmenetz noch im Ausbau befindet, vertrauen viele Haushalte und Unternehmen auf den umweltschonenden Brennstoff, der von den Stadtwerken direkt nach Hause geliefert wird.



Im Energiemix der Zukunft ist Erdgas eine sinnvolle Brückentechnologie. Und das wird auch noch eine Weile so bleiben. Einfach von heute auf morgen den Schalter umlegen – das wäre schön, ist aber aus technischen Gründen nicht möglich. Mittelfristig soll die zu 100 Prozent klimaneutrale Fernwärme das gesamte Olchinger Stadtgebiet versorgen, doch der Netzausbau braucht Zeit.

Ohne eine clevere und flexible Übergangslösung geht es also nicht. Hier kommt der fossile Brennstoff Erdgas in Spiel, der noch in ausreichender Menge zur Verfügung steht und sich mit vielen positiven Eigenschaften am Markt durchgesetzt hat. Auch die Stadtwerke bieten ihren Kunden deshalb die sichere und preiswerte Versorgung mit Erdgas an – zu güns-

tigen Tarifen und ganz nach ihrem persönlichen Bedarf.

Das Multitalent Erdgas überzeugt mit folgenden Pluspunkten:

Es ist

- **der fossile Brennstoff mit den niedrigsten CO<sub>2</sub>-Emissionen**
- **platzsparend**
- **effizient und komfortabel**
- **gut kombinierbar mit regenerativen Energien wie etwa Solaranlagen**
- **extrem sicher durch moderne Installations- und Schutztechnik**
- **ohne Vorratshaltung jederzeit verfügbar**
- **auch zum Kochen, Grillen oder als Antriebstechnologie für Fahrzeuge nutzbar**

Erdgas ist in Deutschland einer der wichtigsten Brennstoffe für das Beheizen von Wohn- und Geschäftsräumen. Entsprechend ausgereift und bewährt sind die Technologien der Erdgasheizungen und -anlagen. Durch moderne Brennwerttechnik oder den Einsatz im Mini-BHKW konnten die Effizienzwerte deutlich verbessert werden. Von diesem technischen Fortschritt können auch unsere Kunden profitieren.

Wer Fragen zum Bezug von Erdgas hat oder sich für die vielfältigen Möglichkeiten des modernen Brennstoffs interessiert, ist bei unserem Experten Benjamin Gfüllner an der richtigen Adresse.

Telefon **08142 448 468 30**  
Mail an **benjamin.gfuellner@sw-olching.de**

Wir freuen uns auf Sie!





## Unser Kombi-Produkt

Energie im Doppelpack: Mit dem Kombi-Produkt „Erdgas & Strom“ sind die Kunden der Stadtwerke Olching rundum gut versorgt. Sie sind schon Stromkunde und wollen auch von unseren attraktiven Erdgas-tarifen profitieren? Oder Sie beziehen bereits Erdgas von den Stadtwerken und wollen sich den Vor-Ort-Service auch für die Stromversorgung sichern? Dann ist jetzt der richtige Zeitpunkt zu handeln.

Wer beim Bezug von Wärme und elektrischer Energie auf die Stadtwerke setzt, kann sich über einen attraktiven Bonus freuen und von zahlreichen Vorteilen profitieren:

- ein Ansprechpartner für Energiefragen
- lokale und regionale Versorgungsstruktur
- keine langen Wege und Wartezeiten durch den persönlichen Service im Kundencenter vor Ort
- bequeme und einfache Abwicklung
- Mehrwert durch günstige Tarife, die auf die persönlichen Bedürfnisse abgestimmt werden

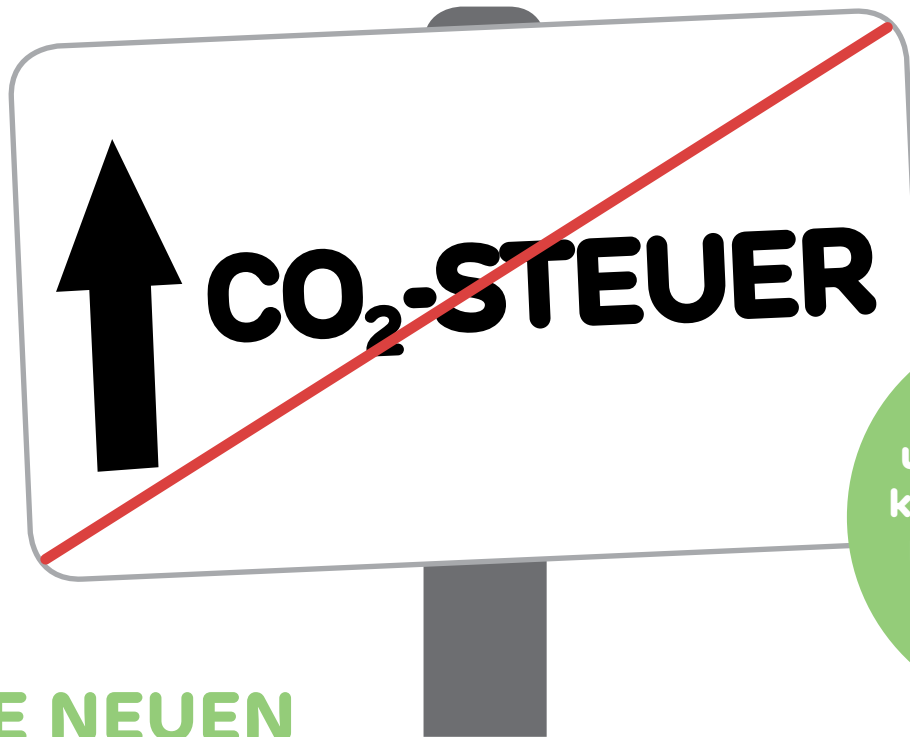
Der schnelle Weg zum Bonus:

Unser Kundenservice ist für Sie da unter Telefon **08142 448 468 0** Oder per Mail an **info@sw-olching.de**

Wir sind für Sie telefonisch erreichbar von:  
Montag bis Donnerstag:  
8 bis 16 Uhr  
Freitag: 8 bis 12 Uhr

Öffnungszeiten des Kunden-Centers in Olching, Ilzweg 1:  
Montag bis Freitag: 9 bis 12 Uhr  
oder nach persönlicher Absprache





## DIE NEUEN FERNWÄRMEPROJEKTE

Der Ausbau des Olchinger Fernwärmenetzes geht 2021 weiter. In der Sägmühlstraße, der Albrecht-Dürer-Straße und im Neubaugebiet Pfarrstraße können die Bewohner künftig von den Vorteilen der klimaneutralen Fernwärme von den Stadtwerken profitieren.

„Die alte Heizung läuft doch noch“ – für viele Eigentümer ist der Einbau einer neuen Anlage erst dann ein Thema, wenn die Wärmequelle im Keller endgültig versiegt. Doch es gibt viele gute Gründe, rechtzeitig über eine moderne zukunftsfähige Alternative nachzudenken und clever zu investieren.

Ein Beispiel ist die Olchinger Sägmühlstraße. Sie liegt im Hochwasser-Risikogebiet. Deshalb gibt es dort kein Erdgas und der überwiegende Teil der Haushalte wird mit Öl beheizt. Dringt Wasser in die Kellerräume ein, ist der Schaden oft groß. Außerdem hat die Bundesregierung das Ende der Ölheizungen eingeläutet, und mit dem Einstieg in die CO<sub>2</sub>-Bepreisung ab 2021 werden die Kosten für den fossilen Brennstoff steigen.

Künftig haben die Eigentümer die Wahl, denn die Sägmühlstraße gehört zu unseren nächsten Projekten. Das heißt: Die Anwohner können sofort vom nach-

haltigen Fernwärmeangebot der Stadtwerke Olching profitieren oder sich für ein Vorsorgemodell entscheiden. Der Fernwärmeanschluss wird bei dieser Variante mit einem Teilstück ins Grundstück hinein verlegt. Wann er aktiviert wird, kann der Eigentümer dann je nach Bedarf entscheiden.

Je mehr Olchinger Haushalte sich für die klimaneutrale Fernwärme entscheiden, desto besser ist die Umweltbilanz. Auf dem Weg ins Erschließungsgebiet Pfarrstraße führen wir die neue Fernwärmeleitung deshalb durch die Albrecht-Dürer-Straße. Die Eigentümergemeinschaften der großen Mehrfamilienhäuser haben somit ebenfalls die Möglichkeit, die attraktiven Fernwärmeangebote der Stadtwerke zu nutzen.



Detaillierte Informationen zum Stand des Fernwärme-Netzausbaus in Olching und den Stadtteilen gibt es unter [stadtwerke-olching.de/fernwaerme](https://stadtwerke-olching.de/fernwaerme)

Unsere Experten beraten Sie gern. Nutzen Sie das Kontaktformular auf unserer Website oder rufen Sie uns an unter Telefon **08142 448 468 30**



# SONNENSTROM FÜR MIETER

**Für Eigentümer ist die Nutzung des Sonnenstroms vom eigenen Dach eine klare Sache. Doch können auch Mieter davon profitieren? Das Mieterstrommodell der Stadtwerke macht's möglich.**

Erneuerbare Energien sind die Pfeiler der Energiewende. Damit möglichst viele Haushalte in Olching nachhaltigen Sonnenstrom nutzen können, haben wir ein Mieterstrommodell entwickelt. „So können Eigentümer gemeinsam mit ihren Mietern ganz unkompliziert einen Beitrag zum Klimaschutz leisten und von den Vorteilen einer günstigen, ökologischen Stromversorgung profitieren“, sagt Benjamin Gfüllner, der Vertriebsleiter der Stadtwerke Olching.

In der Wohnanlage „Großer Berg“ geht unser neues Projekt an den Start. Dort sind eine Kindertageseinrichtung sowie 31 einkommensgeförderte kommunale Wohnungen geplant. Die Gebäude werden weitgehend in CO<sub>2</sub>-freundlicher Holzbauweise errichtet. „Durch das Mieterstromangebot können wir die klimaschonenden Effekte verstärken“, erklärt der Experte.

## Und so funktioniert's

- Mieterstrom wird direkt vor Ort produziert. Energielieferant sind die Solaranlagen auf dem Dach oder ein Blockheizkraftwerk im Gebäude. Hauseigentümer haben die Möglichkeit, den Strom an die einzelnen Haushalte oder Gewerbebetriebe im Gebäude weiterzugeben.
- Wir bieten gemeinsam mit unseren Kooperationspartnern ein Komplettpaket. Dazu gehören die Planung und die Montage der Anlage ebenso wie die Zählerinfrastruktur und der Messstellenbetrieb. Auch die Tarifgestaltung, die Stromlieferverträge und die Stromabrechnung übernehmen wir.
- Etwa 40 Prozent des Solarstroms werden beim Projekt „Großer Berg“ direkt im Gebäude verbraucht. Überschüssiger Strom wird ins Netz eingespeist.
- Mieterstrom hat viele Vorteile. Die kostengünstige Energieversorgung steigert den Wert der Immobilie, sorgt für Unabhängigkeit von der Strompreisentwicklung und führt zu einer erhöhten Mieterbindung. Der Strom ist günstiger als am Markt, man kann die Energiewende aktiv mitgestalten und ist durch eine garantierte Vollversorgung abgesichert.



Informationen zu den Mieterstrommodellen der Stadtwerke gibt es bei unserem Experten Benjamin Gfüllner, Telefon: **08142 448 468 30**, Mail an [benjamin.gfuellner@sw-olching.de](mailto:benjamin.gfuellner@sw-olching.de)







Der neue ID.3 vor dem Kundencenter der Stadtwerke



Robert Haas, Geschäftsführer des Autohauses Haas (links), und Benjamin Gföllner bei der ersten Fahrt mit dem neuen ID.3



# RÜCKENWIND FÜR DIE E-MOBILITÄT

**Olching kommt elektrisch in Fahrt und die Stadtwerke sorgen für den nötigen Rückenwind. Wir bieten intelligente Ladelösungen und schaffen die Infrastruktur dafür, dass wir gemeinsam nachhaltige Mobilitätskonzepte umsetzen können.**

Kein Lärm, keine Emissionen, verlässlich, leistungsstark und komfortabel – das Elektroauto ist auf der Überholspur unterwegs. Immer mehr Autofahrer entscheiden sich für den klimafreundlichen Alternativantrieb. Die Hersteller arbeiten mit Hochdruck daran, die Leistungsfähigkeit der Akkus zu verbessern und damit mehr Reichweite zu bieten. Das stetig wachsende Ladenetz auch an den Autobahnen und Fernstraßen macht die Stromer ebenfalls immer mehr für Landstrecken attraktiv.

Der Fortschritt ist beachtlich. Ein Beispiel dafür ist der neue ID.3 von Volkswagen. In unterschied-

lichen Leistungsvarianten, vollelektrisch und zukunftsicher läutet er eine neue Ära der Elektromobilität ein. Bei der Markteinführung der ersten Elektro-Serienversion von VW im Olchinger Autohaus Haas konnten die interessierten Gäste das „Volks-E-Auto“ näher kennenlernen.

Auch die Stadtwerke als Energieversorger vor Ort waren mit einem Infostand dabei, denn wir schaffen mit intelligenten Ladelösungen die Voraussetzungen dafür, dass sich die Bürgerinnen und Bürger in Olching über kurze Wege zur nächsten Stromtankstelle und den unkomplizierten





### Clevere Ladelösungen von den Stadtwerken Olching



- Sie leben in einer Wohnanlage mit Tiefgarage und möchten elektrisch unterwegs sein? Kein Problem, wir haben die passende Mietladelösung. Infos dazu gibt es bei unserem Experten Fridolin Felsche, Telefon **08142 448 468 28** oder Mail an **fridolin.felsche@stadtwerke-olching.de**
- Unsere Kunden profitieren von der Stadtwerke-Ladekarte mit günstigem Sondertarif. Der Onlinezugang wird über unser Kundencenter freigeschaltet, Telefon **08142 448 468 0**.
- Die Ladesäulen der Stadtwerke Olching sind an den Verbund Ladenetz.de angeschlossen. Das heißt: Deutschlandweit gilt an allen dazugehörenden Ladesäulen der vereinbarte Strompreis. Eine Übersicht gibt es unter **www.ladenetz.de**
- Wer kein Kunde der Stadtwerke Olching ist, kann an unseren Ladesäulen ebenfalls Strom zapfen. Kunden eines Ladenetz.de-Partners zahlen den Tarif ihres Anbieters oder entsprechende Roaminggebühren. Auch mit einer kreditkartenbasierten Web-App (Mastercard, Visa) kann getankt werden.
- Immer mehr Gewerbebetriebe setzen auf Elektromobilität und richten ihren Fuhrpark neu aus. Profitieren Sie von unserer Kompetenz. Wir beraten Sie gern und unterstützen Sie beim Bau und dem Betrieb einer eigenen Stromtankstelle für das Unternehmen

Anschluss an einen attraktiven Ladenetzverbund freuen können.

Die Zukunft findet vor der eigenen Haustür statt. Deshalb bieten wir unseren Kunden alles, was sie zum Start in die E-Mobilität brauchen:

- **Wir bauen das Netz an öffentlichen Ladestationen aus. An folgenden Standorten gibt es bereits Stromtankstellen:**
  - am Parkplatz Nöscherplatz neben dem Jeanshaus
  - am Bahnhof Esting
  - am Olchinger Rathaus in der Blaumeisenstraße
  - am Stadtwerke-Kundencenter in der Feursstraße
- **Im Frühjahr 2021 werden an der KOM-Kulturwerkstatt und ab Dezember 2020 im Neu-**

**baugelände Schwaigfeld weitere Ladesäulen installiert.**

- **Unser Stadtwerke-Strom stammt zu 100 Prozent aus regenerativer Energieerzeugung und ist klimaneutral.**
- **Nachhaltige Ladelösungen mit einer Wallbox für Privathaushalte werden von uns und unserem Kooperationspartner, dem Autohaus Haas, beim Kauf oder Leasing eines neuen VW ID.3 mit einem Bonus von insgesamt 200 Euro gefördert.**
- **Auch das ist wichtig: Ab dem 24. November kann über die staatliche KfW-Förderbank ein Zuschuss von 900 Euro beantragt werden, wenn die Wallbox mit Strom aus erneuerbaren Energien gespeist wird. Infos dazu unter **www.kfw.de****





GRIASS DI, OICHING!

Ma mechts net glam! Jetz ham de Stadtwerke doch tatsächlich de Preise billiger gmacht. Wissts es übahaupt, wos des bedeit? Ihr kennts jetz olle sauba sparn und des sogar doppet! Habts an Strom und a Gas dahoam, dann kennts jetz bei de Stadtwerke zwoa Verträz zamschliassn und dann werds no günstiga! Und wer etz imma no in da deirigen Grundversorgung hengt, griagt sogar a hoibs Jahr den Grundpreis gschenkt. I wissad jetz net, wos bessas is – etz glei wechseln oda doch nomoi de Aung reim, weils so schee is. Und überhaupt: Etz kimmt ab 2021 de CO<sub>2</sub>-Steier – wenn i ihr war, dann dad i mi schnäi erkundign, ob i mi net an de Fernwärme oschliassn lossn kann, weil dann brauch i des net zoin!

I für mein Teil hob ma etz extra Fernwärme ins Haus neibaun lossn, nur damit i meine Verträz bündeln ko ... So voi dozual! Aba oans muass ma de Stadtwerke scho lossn, a wemma etz Corona ham, de san ollawei do – do drauf kennts eich verlossn!

## EIER ENERGIE-TONI

vo de Stadtwerke Oiching!



# MARZIPANWAFFELN MIT MANDEL- PISTAZIEN-SAHNE

## Zubereitung

Butter und Zucker in einer Schüssel cremig rühren. Jedes Ei vollständig unterrühren, bevor das nächste zugegeben wird. Marzipan auf einer Rohkostreibe fein raspeln, zur Eiercreme geben und diese fünf Minuten schaumig rühren. Mehl, Backpulver und eine Prise Salz mischen, auf die Butter-Eier-Creme sieben und unterrühren, dabei die Milch nach und nach untermengen. Die Banane schälen, mit einer Gabel zerdrücken und unter den Teig rühren. Den Teig zugedeckt bei Zimmertemperatur 15 Minuten ruhen lassen. Das Waffeleisen einfetten und auf mittlerer Stufe vorheizen. Etwa drei Esslöffel Teig in die Mitte der unteren Backfläche geben und glatt streichen. Waffel goldgelb backen und zum Abkühlen auf ein Kuchengitter legen. Restlichen Teig auf dieselbe Weise verarbeiten.

Mandeln und Pistazien mischen und fein mahlen. Sahne mit Zucker steif schlagen und die gemahlene Nüsse unterrühren. Waffeln anrichten, nach Belieben mit Puderzucker bestäuben und mit der Sahne servieren.

## Zutaten für acht Waffeln

|                         |                          |
|-------------------------|--------------------------|
| 125 g weiche Butter     | 1 TL Backpulver          |
| 75 g Zucker             | 1 Prise Salz             |
| 3 Eier (Größe M)        | 220 ml Milch             |
| 125 g Marzipan-Rohmasse | 1 Banane (180 g)         |
| 250 g Mehl              | Pflanzenöl zum Einfetten |

## Zutaten für die Sahne

|                                     |
|-------------------------------------|
| 20 g gehackte und geröstete Mandeln |
| 15 g Pistazien                      |
| 200 ml Sahne                        |
| 20 g Zucker                         |

Nachhaltiger  
Genuss mit Ökostrom  
von den Stadtwerken  
Oiching



# ENERGIE SPAREN IM HOMEOFFICE

In Corona-Zeiten arbeiten viele Menschen von zu Hause aus. Computer und Co. sind im Dauerbetrieb, es wird mehr gekocht und die Heizung sorgt für wohlige Wärme. In der Folge wird mehr Energie verbraucht. Deshalb ist es sinnvoll, dort zu sparen, wo es problemlos und ohne Aufwand möglich ist. Mit unseren Spartipps können Sie im Homeoffice ganz einfach die Kosten senken.

1. Die Arbeit mit dem Laptop ist günstiger als stationären am Computer. Die aufklappbare Bürovariante benötigt bis zu zwei Drittel weniger Energie.
2. Router und Repeater sind Stromfresser. Im 24-Stunden-Betrieb schlucken sie jährlich etwa 30 bis 40 Euro. Wer sie nachts vom Netz nimmt, ist günstiger unterwegs.
3. Die meisten Geräte verbrauchen auch im Stand-by-Modus Energie. Über eine Steckerleiste mit Abschaltfunktion kann man sie auf Knopfdruck deaktivieren. Intelligente Master-Slave-Steckdosen kappen die Stromzufuhr sogar automatisch.
4. Wenn der Bürokaffee in der eigenen Küche gebrüht wird, zahlt sich die Anschaffung einer Thermoskanne aus. Die Wärmeplatten der gängigen Kaffeemaschinen verursachen Stromkosten bis zu 200 Euro im Jahr.
5. LED-Lampen sorgen dafür, dass der Arbeitsplatz sparsam, aber nicht spärlich beleuchtet wird.
6. Programmierbare Thermostatventile halten die Temperatur in den Räumen konstant auf Wohlfühlniveau. Der positive Effekt: Jedes Grad weniger spart etwa sechs Prozent Heizenergie.

## Online-Beratung wird ausgeweitet

Wegen der Corona-Situation ist der Besuch im Kundencenter der Stadtwerke momentan nur eingeschränkt möglich. Natürlich möchten wir unseren Kunden auch weiterhin den gewohnten Service bieten und die Kontakte zu den gewohnten Ansprechpartnern aufrechterhalten. Aus diesem Grund haben wir unseren Online-Kundenservice ausgeweitet. Telefonisch und übers Internet sind wir zu folgenden Zeiten und unter folgenden Nummern und Adressen für Fragen rund um die Energieversorgung in Olching für Sie erreichbar.

**Störungsnummer:**  
**08142 448 468 88**

**Kundenservice:**  
**08142 448 468 0**

**Mail-Kontakt:**  
**info@sw-olching.de**

**Formulare und Preise:**  
Tarifinformationen und alle wichtigen Formulare finden Sie in der Rubrik Kundencenter unter **www.stadtwerke-olching.de**

**Öffnungszeiten:**  
Kundencenter  
Montag bis Freitag  
9 bis 12 Uhr

Wir sind für Sie telefonisch erreichbar von:  
Montag bis Donnerstag:  
8 bis 16 Uhr  
Freitag: 8 bis 12 Uhr

### Digitale Beratung:

Unser webbasiertes Beratungsangebot läuft über die Online-Plattform Zoom. Senden Sie einfach eine Anfrage an **onlineberatung@sw-olching.de** mit Ihrem Terminwunsch.

Wir senden Ihnen anschließend eine Mail mit Ihren Zugangsdaten zur persönlichen Beratung.

Unser Top-Service: Beratung auch außerhalb der Öffnungszeiten möglich!



# Mitmachen und gewinnen!



Bild: © Cantina y bar



**So geht's:** Lösen Sie unsere Rätselfrage und gewinnen Sie mit etwas Glück tolle Preise! Den Lösungsbuchstaben einfach auf eine frankierte Postkarte schreiben und senden an:

Stadtwerke Olching GmbH, Ilzweg 1, 82140 Olching  
Stichwort: Preisrätsel 2/2020

Oder per E-Mail an: [hugo@sw-olching.de](mailto:hugo@sw-olching.de)

**Tip:** Die richtige Antwort finden Sie in dieser Ausgabe des Magazins. Viel Glück!

Einsendeschluss ist der  
**10. JANUAR 2021**

**Das können Sie gewinnen:**

- 1. PREIS:** Einkaufsgutschein für die Cantina y bar im Wert von 30 €
- 2. PREIS:** Einkaufsgutschein für die Cantina y bar im Wert von 20 €
- 3. PREIS:** Einkaufsgutschein für die Cantina y bar im Wert von 10 €

**Teilnahmebedingungen:** Teilnahmeberechtigt sind alle, die mindestens 18 Jahre alt sind und ihren Wohnsitz in der Bundesrepublik Deutschland haben. Jede Person darf nur einmal am Gewinnspiel teilnehmen. Die Teilnahme über automatisierte Massenteilnahmeverfahren Dritter ist unzulässig. Der Gewinn wird unter allen Einsendern des richtigen Lösungswortes verlost. Der Rechtsweg ist ausgeschlossen. Der Gewinn wird nicht in bar ausbezahlt. Die Gewinner werden schriftlich benachrichtigt. Sofern sich der Gewinner auch auf eine Gewinnerbenachrichtigung nicht innerhalb eines Monats meldet, verfällt der Gewinn und es wird ein Ersatzgewinner ausgelost. Der Gewinn muss im Kundencenter der Stadtwerke Olching persönlich abgeholt werden, ein Versand ist nicht möglich.

**Informationen gemäß Art. 13 DSGVO:** Verantwortliche Stelle: Stadtwerke Olching GmbH, Ilzweg 1, 82140 Olching, Telefon 08142 448 468-0, E-Mail: [datenschutz@sw-olching.de](mailto:datenschutz@sw-olching.de)

**Zweck der Datenverarbeitung:** Die zur Durchführung des Gewinnspiels erhobenen Daten (Name, Adresse, E-Mail-Adresse) werden ausschließlich zur Benachrichtigung des Gewinners verwendet. Die Daten werden ausschließlich bei den Stadtwerken Olching verarbeitet und spätestens 30 Tage nach der Beendigung und Abwicklung des Gewinnspiels gelöscht. Rechtsgrundlage für die beschriebene Datenverarbeitung ist Art. 6 Absatz 1 Buchstabe b) DSGVO. Weitere Informationen zum Datenschutz können Sie unserer Datenschutzerklärung entnehmen, die unter [www.stadtwerke-olching.de/datenschutzerklaerung/abrufbar](http://www.stadtwerke-olching.de/datenschutzerklaerung/abrufbar) ist und die Sie auch postalisch anfordern können.

## UNSERE RÄTSELFRAGE:

Wie heißt die klimaneutrale Energieform, die durch den Netzausbau immer mehr Haushalten zur Verfügung steht?

- A** Holzkohle
- B** Sonnenstrom
- C** Fernwärme

## STADTWERKE OLCHING

Stadtwerke Olching GmbH  
Ilzweg 1, 82140 Olching  
[info@sw-olching.de](mailto:info@sw-olching.de)  
[www.stadtwerke-olching.de](http://www.stadtwerke-olching.de)  
Telefon 08142 448 468-0

**Öffnungszeiten**  
Montag bis Freitag  
9 bis 12 Uhr



Unser Magazin wurde klimaneutral hergestellt. Durch den Erwerb von Klimaschutzzertifikaten für ein Aufforstungsprojekt in Panama kompensieren wir die bei der Herstellung entstandenen CO<sub>2</sub>-Emissionen.

Mehr dazu unter folgendem Link:

[www.stadtwerke-olching.de/  
klimaneutral](http://www.stadtwerke-olching.de/klimaneutral)



## IMPRESSUM

**Herausgeber**  
Stadtwerke Olching GmbH  
Ilzweg 1, 82140 Olching  
Telefon 08142 448 468-0  
[info@sw-olching.de](mailto:info@sw-olching.de)  
[www.stadtwerke-olching.de](http://www.stadtwerke-olching.de)

**Verlag und Herstellung**  
Körner Magazinverlag GmbH  
[www.koernermagazin.de](http://www.koernermagazin.de)

**Redaktion**  
Stadtwerke Olching GmbH  
Claudia Barner