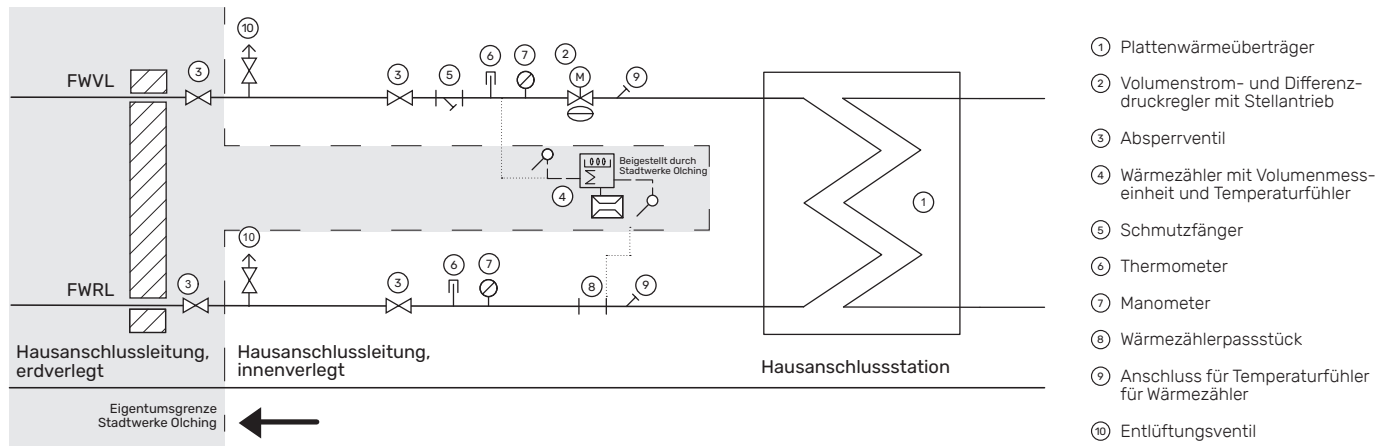


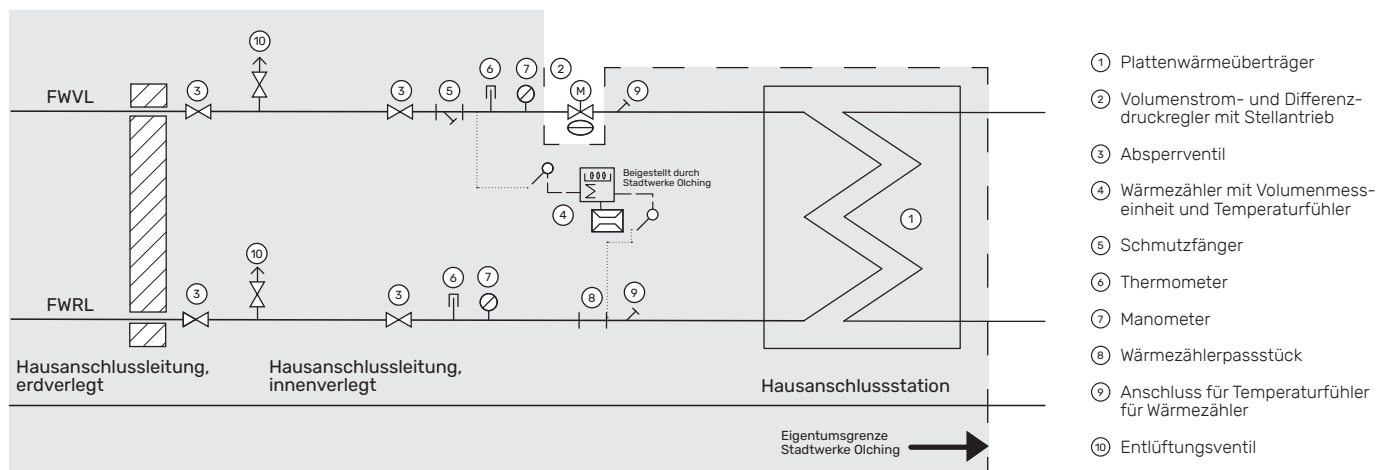
## Anlage 1.1 zu den TAB

Schematische Darstellung einer Kundenanlage mit Eigentums Grenzen für das ehemalige Baugebiet Schwaigfeld bis ca. 2015



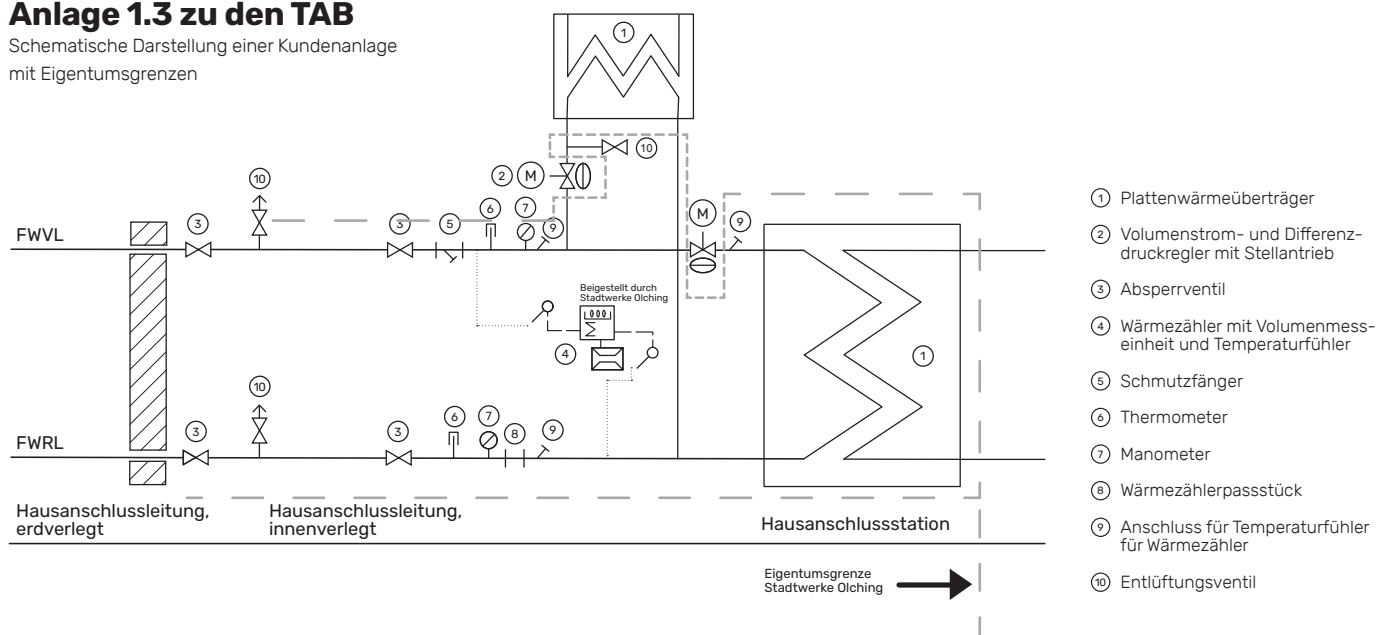
## Anlage 1.2 zu den TAB

Schematische Darstellung einer Kundenanlage mit Eigentums Grenzen



## Anlage 1.3 zu den TAB

Schematische Darstellung einer Kundenanlage mit Eigentums Grenzen

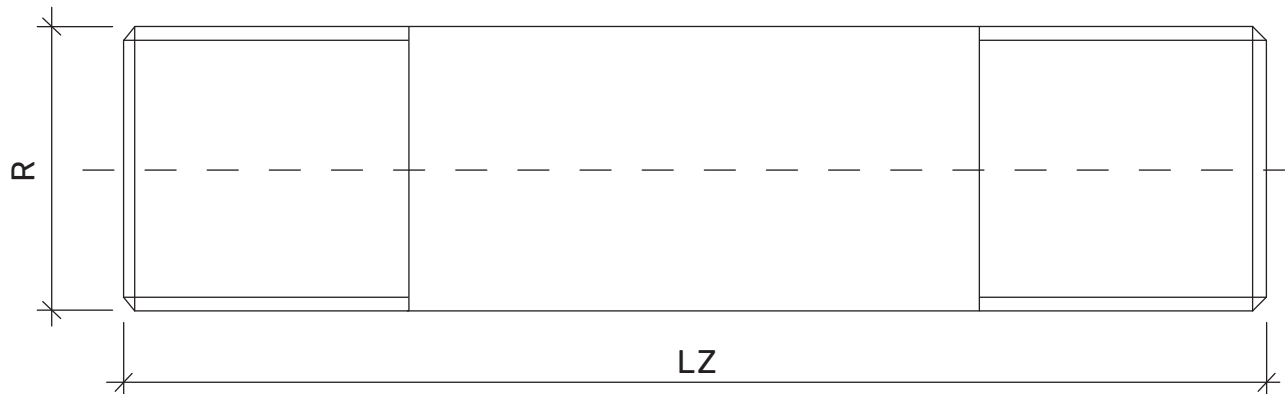


## Anlage 2 zu den TAB

Angaben zur Vorbereitung des Einbaus einer Wärmemengenzählers

### Zählerersatzstück für Übergabestationen bis 15 kW (Einfamilienhäuser Netzgebiet östlich der Amper)

R in Zoll	LZ in mm
G 3/4	110



### Fühler-Adapter (WZT-A12) für den Einbau des Temperaturfühlers im Vorlauf

Außengewinde	Gewindebohrung
G 1/2B	M 10 x 1

Bei abweichendem Leistungsbedarf sind die Maße des Zählerersatzstückes und des Fühleradapters mit der Stadtwerke Olching GmbH abzuklären.

## Anlage 3 zu den TAB

Anforderungen an die Hausanschlussstation

Primärseitige Anforderungen an die Hausanschlussstation	Netzparameter Olching, östlich der Amper	Netzparameter Olching, westlich der Amper
Max. Vorlauftemperatur des Netzes	110 °C	140 °C
Vorlauftemperatur des Netzes bei einer Außentemperatur von -16 °C	100 °C	100 °C
Vorlauftemperatur des Netzes im Sommerbetrieb	70 °C	70 °C
Max. Rücklauftemperatur des Netzes	50 °C	50 °C
Nennndruck des Netzes, primärseitig	PN 16	PN 25
Max. Druckdifferenz, primärseitig	11,0 bar	20,0 bar
Min. Druckdifferenz, primärseitig	0,6 bar	0,6 bar
KVS Wert	Die Auslegung des Volumenstromreglers erfolgt nach Vorgaben und Freigabe der Stadtwerke Olching GmbH	